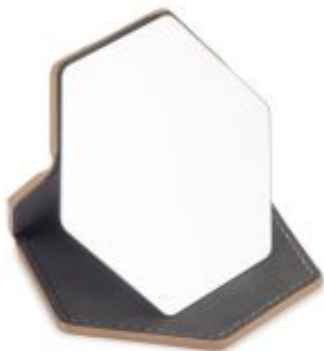


## Korkowe lusterko SARI

Kod: **51028-17**



DOSTĘPNE KOLORY:

17

Odkryj kieszonkowe lusterko SARI. Korkowa obudowa w kształcie heksagonu nadaje lusterku nowoczesny, ekologiczny charakter, wyróżniając je spośród innych akcesoriów. SARI możesz postawić na płaskiej powierzchni i wygodnie poprawić makijaż czy wygląd, gdziekolwiek jesteś. Kompaktowy rozmiar sprawia, że lusterko SARI mieści się w każdej torebce.

|                                  |                         |
|----------------------------------|-------------------------|
| Kraj pochodzenia:                | <b>Chiny</b>            |
| Możliwość transportu lotniczego: | <b>Tak</b>              |
| Gwarancja w miesiącach:          | <b>12</b>               |
| Kolor Pantone produktu:          | <b>KOREK</b>            |
| Wymiary produktu:                | <b>89 x 89 mm</b>       |
| EAN:                             | <b>5905179647320</b>    |
| Kod celny:                       | <b>70099200</b>         |
| Kolor:                           | <b>17 - beżowy</b>      |
| Materiał:                        | <b>korek, metal</b>     |
| Opakowanie produktu:             | <b>woreczek foliowy</b> |
| Waga jednostkowa brutto (kg):    | <b>0.0470</b>           |
| Ilość sztuk w kartonie:          | <b>200</b>              |
| Wymiary kartonu (cm):            | <b>32 x 35 x 22</b>     |
| Waga kartonu (kg):               | <b>11.2</b>             |